

**令和5年度
事業報告書**

社会福祉法人秀楽会

1 法人の概要

- (1) 法人名 社会福祉法人秀楽会
 (2) 所在地 兵庫県三木市別所町興治1588番地
 (3) 設立認可年月日 平成2年3月23日

2 事業の概要

社会福祉法人秀楽会では、次の事業を実施しています。

区分	種類	施設名	定員等	事業開始年月日
第1種 社会福祉事業	特別養護 老人ホーム	特別養護老人ホーム しゅうらく苑	106名	H2. 4. 16
第2種 社会福祉事業	老人短期 入所事業	特別養護老人ホーム しゅうらく苑	14名	H2. 4. 16
	老人デイ サービス事業	しゅうらく苑 デイサービスセンター	25名	H2. 3. 27
公益事業	サービス付き 高齢者向け住宅	しゅうらく庵	29名	H28. 5. 15

3 財産等の概要等

(1) 財産〔土地及び建物等〕

財産	区分	地目 構造等	用途	所在	面積
基本 財産	土地	宅地	特別養護老人ホーム敷地	三木市別所町興治1588	9,604.00㎡
	建物	鉄筋コンクリート造 2階建	特別養護老人ホーム	三木市別所町興治1588	4,399.15㎡
		コンクリート ブロック造平屋建	倉庫	三木市別所町興治1588	13.65㎡
		軽量鉄骨造平屋建	倉庫	三木市別所町興治1588	47.40㎡
その他 財産	土地	雑種地	サ高住南側駐車場用地 ほか	三木市別所町興治1586 ほか	6,145.41㎡
	建物	鉄筋コンクリート造	職員寮(旧診療所)	三木市別所町興治1588	71.92㎡
		鉄筋コンクリート造	職員寮	三木市別所町小林734-17 ローレルハイツ北神戸	69.23㎡
	敷地権	宅地	職員寮	三木市別所町小林734-17	22,100.66㎡ うち (1,961,427 分の6,923)
公益 事業用 財産	土地	宅地	サ高住 敷地	三木市別所町興治1588	3,182.25㎡
	建物	鉄骨造	サ高住 (渡り廊下含む)	三木市別所町興治1588	1,306.00㎡

(2) 令和5年度中に実施した主な工事及び備品購入等

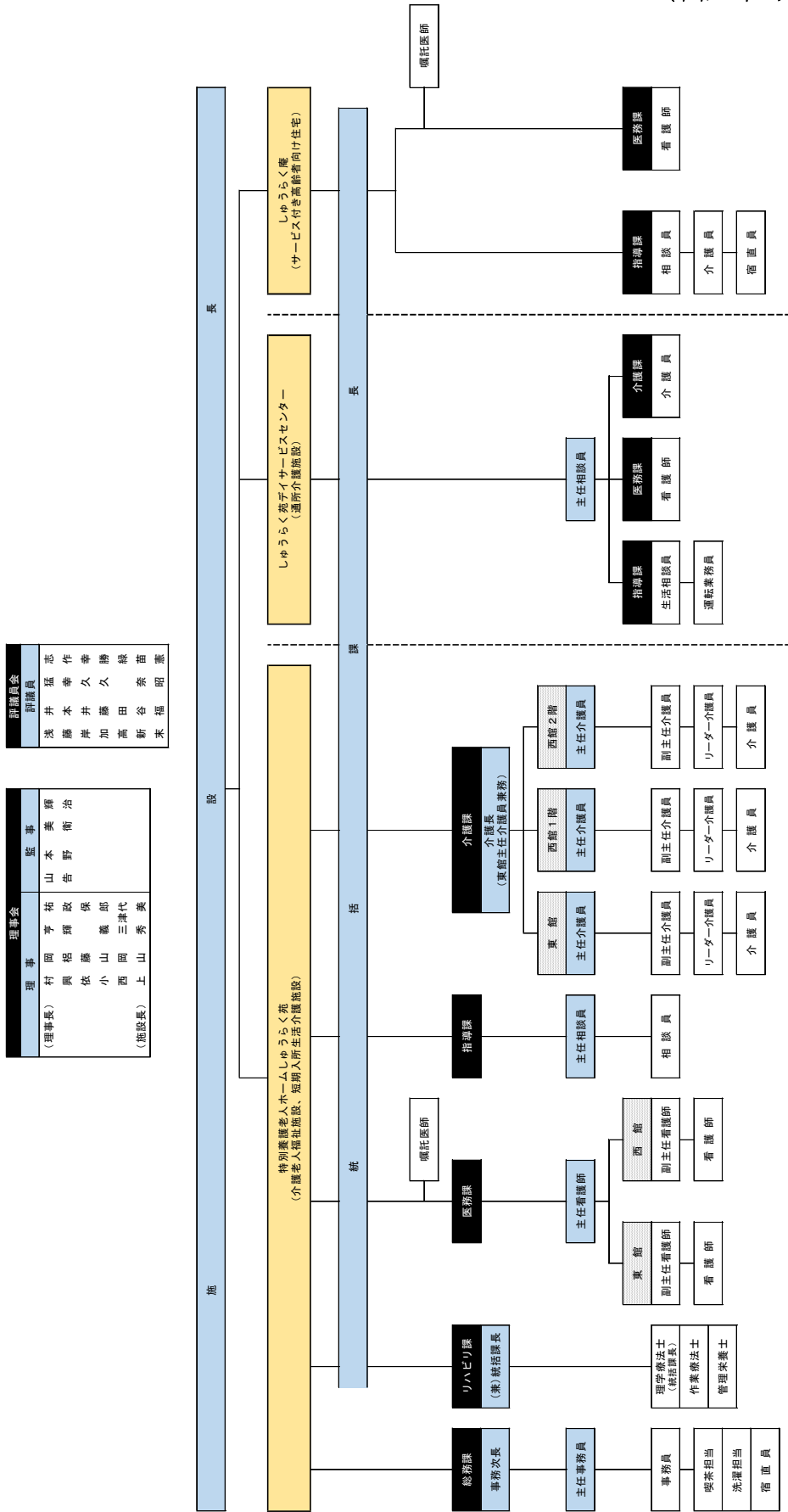
利用者サービスの低下を来すことのないよう、老朽化した温冷配膳車の更新や照明器具のLED化などを行いました。

そのほか、厨房の空調機の更新、雨水が混流していた汚水桝の改修工事などを実施しました。

工 事 又 は 備 品	工事完了日 又は 物品納入日	金 額 (消費税等を含む。)
《工事・修繕関係》		
温冷配膳車修理（西館2階用）	R 5. 5. 22	4 2 3, 9 4 0円
照明器具（東館廊下）交換工事	R 5. 5. 29	6 6 7, 7 0 0円
汚水桝雨水流入改善工事	R 5. 6. 30	1 3 4, 0 0 0円
温冷配膳車修理（しゅうらく庵用）	R 5. 8. 8	3 0 2, 1 7 0円
空調機（厨房）交換工事	R 5. 9. 8	4 3 2, 3 0 0円
便器（西館1階）交換工事	R 5. 1. 13	2 5 0, 0 0 0円
電気フライヤー（厨房）交換工事	R 6. 1. 13	4 0 1, 5 0 0円
《その他》		
24時間医療対応サービス	R 6. 4. 1	2, 1 6 0, 0 0 0

4 組織

(令和6年3月31日現在/敬称略)



5 役員会等の開催状況

(1) 理事会

ア 役員構成（令和6年3月31日現在）

理事：6名（定数6名）・監事：2名（定数2名）

イ 理事会の開催状況

開催日	出席者数	議案等			可否結果等
		件数	区分	件名	
第1回 R. 5. 5. 26	理事 4名 監事 2名	1	報告 1	理事長の職務執行状況について	承認
		2	報告 2	専決報告（職員の人事異動について）	承認
		3	報告 3	専決報告（職員の表彰について）	承認
		4	議案 1	令和4年度事業報告及び決算報告並びに監査報告について	承認
		5	議案 2	社会福祉法人秀楽会役員等の報酬等支給基準の制定について	承認
		6	議案 3	社会福祉法人秀楽会役員候補者の推薦について	決定
		7	議案 4	社会福祉法人秀楽会評議員会招集事項の決定について	可決
		8	その他	外国人技能実習生の受入れについて	
第2回 R. 5. 6. 12	理事 6名 監事 2名	1	議案 1	社会福祉法人秀楽会理事長の選定について	選任
第3回 R. 5. 12. 22	理事 5名 監事 2名	1	報告 1	理事長の職務執行状況について	承認
		2	報告 2	令和5年度事業会計上半期収支状況について	承認
		3	報告 3	秀楽会業務継続計画の作成について	承認
		4	議案 1	令和5年度事業会計補正予算（第1号）について	可決
		5	議案 2	秀楽会電子取引データの訂正及び削除の防止に関する事務処理規程の制定について	可決
		6	議案 3	秀楽会正職員給与規程等の一部改正について	可決
第4回 R. 6. 3. 18	理事 6名 監事 2名	1	報告 1	理事長の職務執行状況について	承認
		2	報告 2	兵庫県による介護保険事業所等運営指導（文書指摘事項）に係る改善報告書の提出について	承認
		3	議案 1	令和6年度社会福祉法人秀楽会事業計画について	可決
		4	議案 2	令和6年度社会福祉法人秀楽会事業会計予算について	可決
		5	議案 3	秀楽会育児・介護休業等に関する規程の一部改正について	可決

(2) 評議員会

ア 評議員の構成（令和6年3月31日現在）

評議員 7名（定数7名）

イ 評議員会の開催状況

開催日	出席者数	議 案 等			可 否 結果等
		件数	区分	件 名	
第1回 R. 5. 6. 12	評議員 6名 理 事 1名 監 事 0名	1	議案 1	令和4年度事業報告及び決算報告並びに 監査報告の承認について	承 認
		2	議案 2	社会福祉法人秀楽会役員等の報酬等支 給基準の制定について	可 決
		3	議案 3	社会福祉法人秀楽会理事及び監事の選 任について	選 任

(3) 監 査

ア 監事の構成（令和6年3月31日現在）

監 事 2名（定数2名）

イ 監査の開催状況

令和4年度事業に関する監査実施日 令和5年5月19日

6 職員の状況

(令和6年3月31日現在)

施設	所属	職名等	採用	退職	正規	嘱託	パート	実習生	合計	前年度末	
特別養護老人ホーム		施設長			1				1	1	
	総務課	事務次長						1		1	1
		主任事務員				1				1	1
		事務員	2	2	1					1	1
		喫茶担当		2				2		2	4
		洗濯担当						2		2	2
		宿直員						3		3	4
	リハビリ課	統括課長(理学療法士)				1				1	1
		作業療法士				1				1	1
		管理栄養士				1				1	1
	医務課	主任看護師				1				1	1
		副主任看護師		1	1					1	2
		看護師	4	2	5	2	1			8	6
		医師					1			1	1
	指導課	主任相談員					1			1	1
		相談員					1			1	1
	介護課	介護長				1				1	1
		主任介護員				3				3	3
		副主任介護員		1	2					2	3
		リーダー介護員			5					5	5
		介護員	6	9	13	14	5	1		33	35
		夜間専属介護員								—	
	特養計			12	17	37	19	14	1	71	76
デイサービスセンター	指導課	生活相談員			2				2	2	
	医務課	看護師	1	1	1				1	1	
	介護課	主任介護員							—		
		介護員	1		1		3		4	4	
		運転業務員		1			1		1	2	
デイサービスセンター計			2	2	4	1	3	—	8	9	
高齢者向け住宅 サービス付き	指導課	相談員							—*		
		介護員					4		4	4	
		宿直員	2	1			4		4	2	
	医務課	看護師			1				1	1	
	サ高住計			2	1	1	—	8	—	9	7
総計			16	20	42	20	25	1	88	92	

※ デイサービスセンター（デイサービス）に配置する看護師（2名）の内1名は、サービス付き高齢者向け住宅（サ高住）との兼務配置であり、人員数はサ高住で計上しています。

※ サ高住に配置する相談員（1名）は、デイサービスとの兼務配置であり、人員数はデイサービスで計上しています。

※ 「実習生」欄は、外国人技能実習生の人員数です。

※ 特別養護老人ホームの介護員うち嘱託には、特定技能1号職員（13名（前年度は、9名））を含んでいます。

※ 合計欄の職員数は、基準日（令和6年3月31日）に在職する者の数であり、同日付退職者が含まれています。一方、退職欄にはその日に退職した者を計上しているため、前年度末人員数に採用及び退職の数を加減した数とは一致しません。

7 業務の概要

(1) 特別養護老人ホーム

特別養護老人ホームの運営に当たっては、入苑者の意思及び人格を尊重し、常に入苑者の立場に立った介護サービスの提供に努めるとともに、明るく家庭的な雰囲気づくりと地域や家庭との結びつきを重視しました。

また、新規入苑者の決定については、施設長及び関係所属長等で構成する「入居判定委員会」において協議し、その必要性や緊急性に鑑み決定するなど、判定の適正化に努めました。

ア 入苑定員 106名（年間延定員 38,796名）

イ 入苑状況（令和5年4月1日～令和6年3月31日）

項目 月	延在苑者数 (人)	1日平均 在苑者数 (人)	入居率 (%)	前年度 入居率 (%)
4	2,841	94.7	89.3	79.2
5	3,001	96.8	91.3	78.0
6	2,908	96.9	91.4	79.2
7	2,932	94.6	89.2	78.6
8	2,968	95.7	90.3	77.8
9	2,927	97.6	92.0	76.9
10	2,991	96.5	91.0	79.1
11	2,898	96.6	91.1	82.4
12	3,036	97.9	92.4	80.0
1	3,035	97.9	92.4	81.1
2	2,715	93.6	88.3	84.2
3	2,932	94.6	89.2	88.2
計	35,184	96.1	90.7	80.4

ウ 入苑者の介護度状況（令和6年3月31日現在）

介護度	男 (人)	女 (人)	計 (人)	構成比 (%)	前年度 構成比 (%)
5	6	24	30	30.0	36.4
4	10	39	49	49.0	48.5
3	2	19	21	21.0	15.2
2	—	—	—	—	—
1	—	—	—	—	—
計	18	82	100	100.0	100.0
平均介護度	4.2	4.1	4.1		4.2

※ 構成比は、小数点以下第2位を四捨五入しているため、合計しても100.0にならない場合があります。

エ 入苑者の年齢別状況（令和6年3月31日現在）

年 齢	男 (人)	女 (人)	計 (人)	構成比 (%)	前年度 構成比(%)
60 歳 未 満	—	—	—	—	—
60歳以上70歳未満	—	2	2	2.0	1.0
70歳以上80歳未満	4	14	18	18.0	14.1
80歳以上90歳未満	9	29	38	38.0	34.3
90歳以上100歳未満	4	31	35	35.0	41.4
100 歳 以 上	1	6	7	7.0	9.1
合 計	18	82	100	100.0	100.0
平 均 年 齢	86 歳 4 月	88 歳 2 月	87 歳 10 月		88 歳 10 月
最 高 年 齢	100 歳 4 月	104 歳 1 月			103 歳 1 月
最 低 年 齢	75 歳 7 月	62 歳 5 月			61 歳 5 月

※ 構成比は、小数点以下第2位を四捨五入しているため、合計しても100.0にならない場合があります。

オ 在苑期間の状況（令和6年3月31日現在）

在苑期間	男 (人)	女 (人)	計 (人)	構成比(%)	前年度 構成比(%)
1 年 未 満	6	26	32	32.0	36.4
1年以上3年未満	11	22	33	33.0	19.2
3年以上5年未満	1	13	14	14.0	19.2
5年以上7年未満	—	10	10	10.0	10.1
7年以上9年未満	—	4	4	4.0	5.1
9年以上11年未満	—	3	3	3.0	4.0
11年以上13年未満	—	2	2	2.0	2.0
13 年 以 上	—	2	2	2.0	4.0
合 計	18	82	100	100.0	100.0
平 均 在 苑 期 間	1 年 6 月	3 年 4 月	3 年 0 月		3 年 7 月
最 長 在 苑 期 間	3 年 10 月	17 年 1 月			24 年 4 月

※ 構成比は、小数点以下第2位を四捨五入しているため、合計しても100.0にならない場合があります。

カ 入苑者の住所別状況（令和6年3月31日現在）

市 町 名	人 数 (人)	構成比 (%)	前年度 構成比(%)
三 木 市	86	86.0	84.8
神 戸 市	1	1.0	1.0
明 石 市	2	2.0	2.0
加 古 川 市	1	1.0	1.0
小 野 市	3	3.0	4.0
加 西 市	2	2.0	1.0
加 東 市	—	—	1.0
稲 美 町	4	4.0	5.1
堺 市	1	1.0	—
合 計	100	100.0	100.0

※ 構成比は、小数点以下第2位を四捨五入しているため、合計しても100にならない場合があります。

キ その他

(ア) 食事の提供

入苑者一人ひとりの栄養状態を把握し、それぞれの摂食、嚥下機能及び食形態に応じた栄養ケア計画を作成するとともに、必要に応じて計画を見直すなど栄養状態や食生活状況等に留意した栄養管理に努めました。

また、食を通じて季節を感じていただくことや食事の提供環境に変化を持たせることなどで、より楽しい食事になるようにと、正月のおせち料理、ひな祭りや七夕など季節に応じた行事食、毎月1回イベント食を提供するほか、おやつレクリエーションを実施しました（12ページ「(4) しゅうらく苑等における主な行事」参照）。

(イ) 入苑者の健康管理

入苑者の健康維持のために、苑内医務課の看護師10名が、嘱託医師の指導の下に入苑者の健康管理に当たりました。病気の発生時など医療が必要となった場合には、嘱託医師及び協力医療機関等との連携の下に、往診や受診など迅速かつ適切な対応に努めました。

また、定期健康診断のほか、インフルエンザや肺炎の発症及び重篤化に備えた予防接種や新型コロナウイルスの感染予防に向けて、入居者全員にワクチン接種を実施しました。

そのほか、看護師の負担軽減を図るため、今年度から24時間医療対応サービスを導入しました。

区 分		実 施 日	受診・接種者数
健康診断		令和5年8月15日～8月29日	90名
予防接種	インフルエンザワクチン	令和5年10月25日・10月26日	120名
	新型コロナワクチン	令和5年6月13日・6月14日・7月26日	110名
	新型コロナワクチン	令和5年11月8日～11月10日	110名

(2) ショートステイ

ショートステイは、短期の入居であることから環境の変化に伴う利用者の精神的な不安の解消にも十分配慮した対応を心掛けるとともに、効率的な居室の運用にも努めました。

ア 利用定数 14名（年間延定員 5,124名）

イ 利用状況（令和5年4月1日～令和6年3月31日）

項目 月	延利用者数（人）		前年度 利用率 （%）	送迎人数（人）		
	1日平均 利用者数	利用率 （%）		1日平均 送迎人数		
4	271	9.0	64.5	87.9	2	0.08
5	283	9.1	65.2	82.9	2	0.07
6	270	9.0	64.3	80.0	—	—
7	282	9.1	65.0	71.7	1	0.04
8	344	11.1	79.3	73.0	3	0.11
9	287	9.6	68.3	86.2	2	0.08
10	298	9.6	68.7	89.6	2	0.08
11	342	11.4	81.4	97.9	2	0.08
12	363	11.7	83.6	105.1	4	0.15
1	362	11.7	83.4	92.4	1	0.04
2	332	11.4	81.8	75.8	2	0.08
3	347	11.2	80.0	58.8	2	0.08
計	3,781	10.3	73.8	83.4	23	0.07

※ 送迎人数は、施設で送迎した人数

※ 1日平均送迎人数は、日曜日を除く日数で除した値

(3) デイサービス

要介護者及び要支援者並びに総合事業対象者に対し、生活相談、健康チェック、レクリエーション等による機能訓練、給食サービス、入浴サービス等のほか、季節に応じた行事を実施するなど、参加しやすい工夫と雰囲気づくりに努めました。

ア 登録者数 39名（令和6年3月31日現在）

イ 利用状況（令和5年4月1日～令和6年3月31日）

項目 月	日 数	延利用者数（人）			1日当り利用者数（人）			前年度 延利用者 総数 （人）		
		通所 介護	総合 事業	ふれ あい	通所 介護	総合 事業	ふれ あい			
4	25	368	212	156	—	14.7	8.5	6.2	—	403
5	27	412	272	140	—	15.3	10.1	5.2	—	415
6	26	400	272	128	—	15.4	10.5	4.9	—	398
7	26	389	274	115	—	15.0	10.5	4.4	—	396
8	27	392	282	110	—	14.5	10.4	4.1	—	379
9	26	372	272	100	—	14.3	10.5	3.8	—	383
10	26	351	274	77	—	13.5	10.5	3.0	—	389
11	26	364	264	100	—	14.0	10.2	3.8	—	402
12	24	365	257	105	3	15.2	10.7	4.4	0.1	384
1	24	346	247	97	2	14.4	10.3	4.0	0.1	331
2	25	360	261	97	2	14.4	10.4	3.9	0.1	345
3	26	355	255	100		13.7	9.8	3.8	—	397
計	308	4,474	3,142	1,325	7	14.5	10.2	4.3	0.0	4,622

※ 1日当り利用者数欄の数値は、小数点2位を四捨五入しているため、合計欄の数値と通所介護、総合事業の合計数値が一致しない場合があります。

※ ふれあいデイサービスとは、当法人が地域における公益的な取組として、介護認定の判定に応じて提供を受けることができる回数を超えたサービス提供を利用者の希望等により実施するものです。

(4) しゅうらく苑等における主な行事

令和2年度に顕在化した新型コロナウイルス感染症の影響に配慮し、施設全体で行っていた夏祭りなどの行事について、令和5年度も引き続き中止することとし、各フロアなどの単位で行事を実施しました。

実施月	特別養護老人ホーム しゅうらく苑	しゅうらく苑 デイサービスセンター
4月		お花見ドライブ
5月	ホットケーキ（東） 春巻きの皮で兜づくり（西）	
6月		あじさいドライブ
7月	七夕会 おやつレク「フルーツポンチ（東）」 おやつレク「七夕ゼリー（西）」	七夕会 ひまわりドライブ
8月	夏祭り おやつレク「たこ焼き」（各）	おやつレク「ベビーカステラ」 夏まつり
9月	敬老祝賀会	敬老祝賀会
10月	運動会 おやつレク 「さつま芋のモンブラン」（各）	運動会
12月	クリスマス会 おやつレク「クリスマスケーキ」（各）	クリスマス会
1月	新年祝賀会	
2月	節分会	節分会
3月	ひな祭り会（西1・2）又は春の会（東） おやつレク「たこ焼き」（西1） おやつレク「フルーチェ」（西2）	ひな祭り会
毎月	誕生会「当該月生まれの利用者の誕生祝い」	

※ 「(各)」は、東館、西館1階、西館2階の各フロアでそれぞれ実施したことを示します。

(5) サービス付き高齢者向け住宅

令和5年3月31日時点の入居者数が21名であったサービス付き高齢者向け住宅しゅうらく庵では、令和5年度中には9名の入居があった一方で、退居者は13名でした。これにより、入居者数は4名減少し、年度末の入居者数は、17名となりました。

このしゅうらく庵では、入居者の日々の生活がより充実したものになるよう、ニーズの把握に努め、入居者に寄り添ったサービスの提供に努めました。

ア 登録戸数29戸（入居定員 29名）（年間延定員 10,614名）

イ 利用状況（令和5年4月1日～令和6年3月31日）

項目 月	延利用者数（人）			1日平均 利用者数	前年度利用率 （%）	
	男性	女性	利用率（%）			
4	616	120	496	70.8	20.5	79.3
5	621	124	497	69.1	20.0	79.3
6	603	120	483	69.3	20.1	77.7
7	625	111	514	69.5	20.2	79.3
8	596	93	503	66.3	19.2	79.2
9	573	70	503	65.9	19.1	79.4
10	541	62	479	60.2	17.5	82.6
11	485	60	425	55.7	16.1	79.3
12	575	68	507	64.0	18.5	76.0
1	540	93	447	60.1	17.4	74.0
2	510	87	423	60.6	17.6	69.0
3	527	93	434	58.6	17.0	69.1
計	6,812	1,101	5,711	64.2	18.6	77.1

ウ 入居者の状況（令和6年3月31日現在） （単位：人）

性別		年齢別		介護度別		入居期間別		前住地別	
男性	3	60歳～64歳	—	未認定	—	～6月未満	4	三木	7
女性	14	65歳～69歳	1	自立	2	6月～1年未満	2	別所	—
		70歳～74歳	1	要支援1	2	1年～2年未満	4	志染	2
		75歳～79歳	1	要支援2	4	2年～3年未満	1	細川	—
		80歳～84歳	1	要介護1	6	3年～4年未満	2	口吉川	—
		85歳～89歳	6	要介護2	3	4年～5年未満	1	緑が丘	2
		90歳～94歳	5	要介護3	—	5年～6年未満	1	自由が丘	—
		95歳～99歳	2	要介護4	—	6年～7年未満	—	青山	—
		100歳～	—	要介護5	—	7年～10年未満	2	吉川	—
								市外	5
								県外	1
合計	17	合計	17	合計	17	合計	17	合計	17

(6) 地域及び他団体等との交流並びに安全管理

ア 地域との交流、ふれあいづくり

新型コロナウイルス感染症予防のため、新型コロナ流行前まで実施していた興治自治会の夏祭り盆踊り大会や興治地区秋祭り、別所地区老人会の清掃作業の受入れ等は令和5年度も中止しました。

イ ボランティア等の来苑

ボランティア団体等の来苑についても、新型コロナウイルス感染症予防のために、その受入れを中止しました。

ウ 防災訓練

防災訓練については、令和5年9月4日に西館において、夜間の災害を想定した避難訓練を実施するとともに、令和6年3月6日には東館、デイサービスセンター及びサービス付き高齢者向け住宅合同で避難訓練を実施しました。

(7) 広報活動

利用者ご家族をはじめ、より多くの方にしゅうらく苑の活動状況などを知っていただくために、「秀楽会だより」の発行やホームページの運用による広報活動に努めました。

ア 秀楽会だより

令和5年7月に秀楽会だより第53号を発行し、法人の役員等及び令和4年度の計算書類のほか苑内行事等についてお知らせをしました。

イ ホームページ

ホームページ (<http://shuraku.upper.jp/>) の運用を通じて、①法人の理念、②事業内容、③定款、④決算報告、⑤事業報告、⑥役員等の報酬支給基準、⑦役員名簿、⑧社会福祉充実計画、⑨事業報告書、⑩決算報告書、⑪財産目録、⑫監査報告書、⑬現況報告等に関する情報を公開しています。

8 内部委員会及び職員研修の実施状況

令和5年度に実施した職員研修及び内部委員会は、次のとおりです。

(1) 内部委員会

ア 身体拘束廃止委員会

開催日	東	4月25日・ 5月 1日・ 6月28日・ 8月 2日 9月27日・10月18日・12月 4日・12月27日
	西1	4月26日・ 5月12日・ 7月18日・ 8月15日 9月 1日・10月16日・ 1月24日
	西2	5月24日・ 8月23日・ 2月28日
審議内容	<ul style="list-style-type: none"> ・身体拘束の実施状況について ・身体拘束の解除について 	

イ 虐待防止対策委員会

開催日	東	4月25日・ 5月 1日・ 6月28日・ 8月 2日 9月27日・10月18日・12月 4日・12月27日
	西1	4月26日・ 5月12日・ 7月18日・ 8月15日 9月 1日・10月16日・ 1月24日
	西2	5月24日・ 8月23日・ 2月28日
審議内容	<ul style="list-style-type: none"> ・虐待の有無の確認について ・ハラスメントの有無の確認について ・ハラスメント対策マニュアルの見直しについて 	

ウ 感染予防対策委員会

開催日	7月13日・ 9月14日・12月14日・ 2月 8日 3月21日
審議内容	<ul style="list-style-type: none"> ・感染の流行について ・施設内における感染の発生状況について ・感染に関する退所状況について ・感染対応マニュアルの見直しについて

エ 職員安全衛生委員会

開催日	4月13日・ 5月11日・ 7月12日・ 8月10日 9月14日・10月12日・11月 9日・12月14日 1月11日・ 2月 8日・ 3月21日
審議内容	<ul style="list-style-type: none"> ・職員の超過勤務の状況について ・施設内の危険個所の把握と対処方法の検討について

オ 安全管理委員会

開催日	4月12日・ 5月10日・ 7月12日・ 8月 9日 9月13日・10月11日・12月13日・ 1月10日 3月13日
審議内容	<ul style="list-style-type: none"> ・介護に関する事故及びヒヤリハットの発生状況について ・事故要望対応の検討について ・介護事故防止・対応マニュアルの見直しについて

(2) 職員研修

ア 内部研修

身体拘束廃止及び虐待防止について（オンライン）	
開催日	令和5年6月20日～7月31日
参加職員	54人
内容	（公社）全国老人福祉施設協議会作成の研修動画を視聴
主催	身体拘束廃止委員会、虐待防止対策委員会

介護事故防止に向けてのリスクヘッジについて（オンライン）	
開催日	令和5年7月1日～7月31日
参加職員	16人
内容	（公社）全国老人福祉施設協議会作成の研修動画を視聴
主催	安全管理委員会

感染対策研修	
開催日	令和5年9月25日～
参加職員	56人
内容	施設内コロナ対応の反省と今後について
主催	感染予防対策委員会

喀痰吸引実技研修	
開催日	令和5年12月16日～12月23日
参加職員	14人
内容	吸引器及び吸引手順の説明及び参加者による実践
主催	しゅうらく苑医務課

安全管理研修	
開催日	令和5年12月11日～12月26日
参加職員	55人
内容	施設内で発生した事故事例の原因分析と今後の対策について
主催	安全管理委員会

感染対策研修	
開催日	令和5年12月11日～26日
参加職員	55人
内容	資料「インフルエンザとコロナについてもう一度知ろう」を熟読し、感想文を提出
主催	感染予防対策委員会

身体拘束・虐待防止研修	
開催日	令和6年1月18日～2月9日
参加職員	51人
内容	資料「身体拘束ゼロ&高齢者虐待防止」を熟読し、感想文を提出
主催	身体拘束廃止委員会、虐待防止対策委員会

排泄研修	
開催日	令和6年3月18日・25日
実施会場	研修室又は地域交流広場
参加職員	26人
内容	(株)リブドゥコーポレーションによるおむつの概要説明並びに装着方法の説明及び参加者による実践
主催	

イ 外部研修

「インボイス制度」及び「改正電子帳簿保存法」オンライン説明会	
開催日	令和5年8月23日
参加職員	1人
内容	インボイス制度と改正電子帳簿保存法の概要及び対応についての説明の
主催	藤本秀樹税理士事務所

三木市社会福祉法人等集団研修	
開催日	令和5年9月25日
実施会場	三木市役所（5階大会議室）
参加職員	1人
内容	<ul style="list-style-type: none"> ・社会福祉法人ガバナンスの強化について ・社会保険の提供拡大について ・指導監査結果等の報告について
主催	三木市

令和5年度 社会福祉法人研修（オンライン）	
開催日	令和5年11月21日
参加職員	1人
内容	<ul style="list-style-type: none"> ・小規模法人等のネットワーク化について ・社会福祉法人指導監査における「よくある指摘事項（法人運営）」について ・社会福祉法人指導監査における「よくある指摘事項（法人会計）」について
主催	兵庫県

事業報告の附属明細書

令和5年度事業報告の内容を補足する重要な事項がないため、事業報告の附属明細書は作成していない。

社会福祉法人 秀楽会